

## お知らせ

すっかり秋も深まり、少しずつ冬の訪れを感じる頃となりましたね。  
読書の秋、食欲の秋、芸術の秋、皆さんは、どんな秋をお過ごしですか？  
さて、裏面には移動おもちゃ図書館のお知らせを載せていますので、ぜひ  
ご覧ください。今月も多くの皆さまのご参加・ご利用をお待ちしております。

## 【11月プチ講座のご案内】

※定員のあるプチ講座は11月1日(金)午前9時00分～  
申込受付開始します。

先着順で受付します。定員になり次第、受付終了します。

☎ 0562 - 93 - 5051 (代表)

※駐車場が必要な方は申込み時にお知らせください。



日程	内容	講師など	持ち物など
11月4日(月)	祝日		
11月7日(木) 13:00～15:00	福祉なんでも相談	社会福祉協議会職員	なし
11月11日(月) 13:30～14:30	やさしいヨガ	小林 律子 氏	バスタオル、飲み物 定員10名
11月14日(木) 14:00～15:00	座ってできる太極拳	リハビリサロン愛 リハビリトレーナー	タオル、飲み物 定員10名
11月18日(月) 10:00～11:30	移動おもちゃ図書館 ☆3歳までの乳幼児、障がいをお持ち のお子さま、どなたも利用できます。 ☆おもちゃの貸出(1人1個)ができます。 ★13:00～15:00はなんでも相談	豊明おもちゃの会	事前申込不要、 参加費無料、 開館時間内は出入り 自由です。
11月21日(木) 13:00～15:00	福祉なんでも相談	社会福祉協議会職員	なし
11月25日(月) 13:30～14:30	やさしいヨガ	小林 律子 氏	バスタオル、飲み物 定員10名
11月28日(木) 10:00～12:00	フリースペース スワロー ～誰でも参加OKな居場所～ ★13:00～15:00はなんでも相談	ひきこもり相談窓口 はばたきスタッフ	参加無料、 途中参加退室OK

★開所日・時間 毎週月曜日・木曜日 午後1時～午後3時(祝祭日除く)



# 南部地区社協でできることってなあに？



毎月第3月曜日10時～11時30分に開催しております  
「移動おもちゃ図書館」についてのご案内です



3歳までの乳幼児、障がいをお持ちのお子さんとその保護者の方が参加できます。お気軽に遊びに来てください★

【参加費】無料

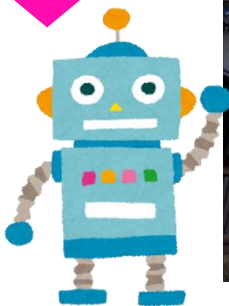
【参加方法】申込み不要、出入り自由です

【貸出について】おもちゃ 1人につき1個

※次の開館日まで借りることができます。



“おもちゃ図書館”  
のピンクの旗が目印です。



おもちゃをたくさん  
用意して待ってるね！



開所日・時間 毎週月曜日・木曜日 午後1時～午後3時

(祝祭日除く)

※駐車場有

山ノ神集会所



山ノ神集会所(豊明市新栄町7-135)

携帯:090 - 2777 - 5073

“南部地区社協”の  
青いのぼり旗が目印です！